

# SIEOG

**ALBA**  
**5 ottobre 2019**

# SIEOG

**Centro Ricerche  
Pietro Ferrero**

## SCRIZIONE

Quote di iscrizione:

- Medico Socio SIEOG: € 122,00 IVA inclusa
- Medico Non Socio SIEOG: € 183,00 IVA inclusa
- Ostetrica/o: € 85,00 IVA inclusa
- Medico Specializzando: gratuita (n°. max 50)

Modalità di iscrizione online sul sito:

[www.symposiacongressi.com/sezione Eventi](http://www.symposiacongressi.com/sezione Eventi)

L'iscrizione al Congresso comprende: partecipazione ai lavori, coffee break e lunch come da programma.

## ECM

Il Congresso è stato accreditato nel Programma Nazionale ECM Age.Na.S. per le seguenti figure professionali:

- **Medico Chirurgo** (specialisti in Ginecologia e Ostetricia, Chirurgia Generale, Medicina Fisica e Riabilitazione, Radiodiagnostica e Urologia),
- **Ostetrico/a**

Sono stati assegnati n. 4,9 crediti formativi ECM

Obiettivo formativo: linee guida – protocolli – procedure. L'evento (n. 268666) è stato accreditato per 150 persone. Per questo Congresso è stata attivata la modalità di compilazione del questionario ECM online.

Si rammenta ai partecipanti all'evento che l'acquisizione dei crediti formativi ECM, è subordinata alla effettiva partecipazione ad almeno il 90% del programma formativo ed alla verifica del test di apprendimento (superamento del questionario con una percentuale di risposte corrette non inferiore al 75% del totale delle domande).

## SEDE DEL CONGRESSO

**Centro Ricerche Pietro Ferrero**  
Via P. Ferrero, 19 - Alba CN



## SEGRETERIA ORGANIZZATIVA E PROVIDER ECM

# SYMPOSIA

ORGANIZZAZIONE CONGRESSI

Symposia Organizzazione Congressi Srl

Provider accreditato Age.Na.S. N. 486

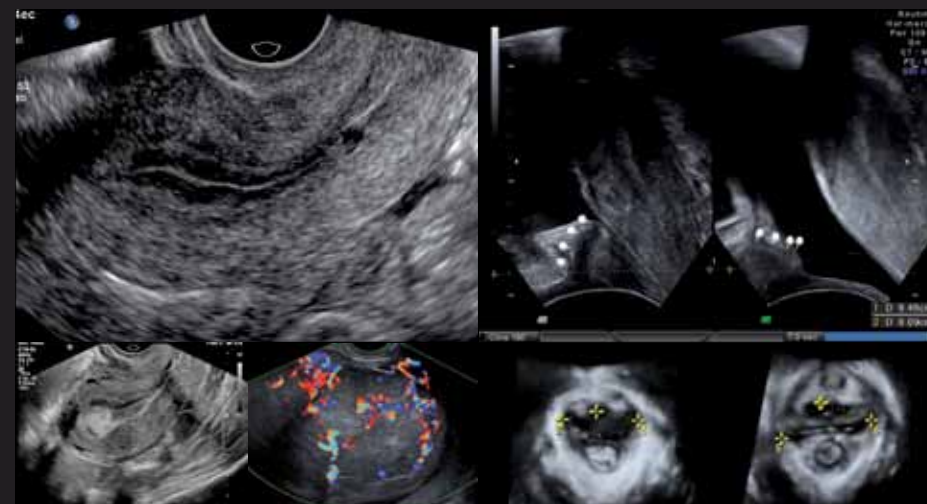
Piazza Campetto, 2/8 - 16123 Genova

T +39 010 255146 F +39 010 2770565

M [symposia@symposiacongressi.com](mailto:symposia@symposiacongressi.com)

[www.symposiacongressi.com](http://www.symposiacongressi.com)

## DIAGNOSI E TRATTAMENTO DELLE PATOLOGIE UTERINE E DEL PAVIMENTO PELVICO: CONOSCENZE CONSOLIDATE E NUOVE APPLICAZIONI



## DIRETTORI DEL CONVEGNO

Maria Grazia Alemanno, Massimo Fenocchio

## PRESIDENTI

Tiziana Frusca, Elsa Viora, Andrea Sciarrone, Ambra Iuculano

## CONVEGNO INTERREGIONALE PIEMONTE | VALLE D'AOSTA

Con il patrocinio di:



## PRESENTAZIONE

La diagnostica ecografica ginecologica nel corso degli ultimi anni si è arricchita di nuove strategie tecnologiche che hanno migliorato lo studio delle patologie benigne e maligne dell'utero e si è affinata sempre di più con evidenti ricadute sulle scelte terapeutiche assistenziali.

Una attenzione particolare, nel campo della diagnostica pelvica, è riservata allo studio funzionale del perineo e alla diagnosi delle patologie sfinteriali del pavimento pelvico nelle donne con diagnosi di prolasso con o senza incontinenza associata.

Emergente è la potenzialità della metodica transperineale per la valutazione della morfologia dei muscoli elevatori dell'ano e degli sfinteri nelle lacerazioni da parto complicate.

Una corretta diagnosi permette di impostare un percorso, vuoi chirurgico vuoi riabilitativo, corretto ai fini di un ottimale recupero funzionale migliorato da protocolli ormai definiti.

Oltre alle conoscenze consolidate, nuove applicazioni si affacciano all'orizzonte per migliorare la gestione di tali patologie.

## PRESIDENTI

Tiziana Frusca  
Elsa Viora  
Andrea Sciarrone  
Ambra Iuculano

## DIRETTORI DEL CONVEGNO

Maria Grazia Alemanno  
Massimo Fenocchio

## COORDINATORI SCIENTIFICI

Rosalba Giacchello  
Chiara Gaggero  
Emanuela Cuzzola  
Silvia Parisi

## SEGRETERIA SCIENTIFICA

Silvana Arduino  
Cinzia Baima Poma  
Enrica Bar  
Simona Bastonero  
Michela Chiadò Fiorio Tin  
Giulia Chiarle  
Francesca M. Comoglio  
Valentina Fiore  
Giovanni Granozio  
Elena Gullino  
Agata Ingala  
Chiara Macchi  
Bianca Masturzo  
Annasilvia Pertusio  
Eleonora Pilloni  
Roberto Scali  
Manuela Scatà  
Simona Sdei  
Silvia Stillavato  
Miriam Suter  
Roberto Zizzo

## PROGRAMMA SCIENTIFICO

08.30 Saluto delle Autorità:  
T. Todros, G. Rabacchi, M. Ardissoia, M. Traina, M. Veglio

08.45 Introduzione al Congresso:  
E. Viora, M.G. Alemanno, A. Sciarrone

## PRIMA SESSIONE

Moderatori: L. Leo, R. Giacchello, P. De Biasio, P. Gaglioti

09.00 Quadri ecografici di normalità uterina  
E. Viora, S. Bastonero

09.20 La patologia benigna endometriale: diagnosi ecografica differenziale e scelta operativa  
M. Fenocchio

09.40 Patologia benigna miometriale: miomi tipici e non solo: quadri ecografici a confronto  
M.G. Alemanno, I. Cotrino

10.00 Mioma, sarcoma, stump?  
Diagnosi differenziale Ecografica S. Guerriero

10.30 Imaging ecografico dei tumori della cervice  
A. Testa, F. Ciccarone

11.00 Patologia uterina: quadri ecografici ed anatomopatologici a confronto  
R. Giacchello, E. Piovano

11.15 Discussione

11.30 Coffee break

## SECONDA SESSIONE

Moderatori: M. Campogrande, A. Puppo, M. Gallo, P. Zolai

11.45 I linguaggi dell'ecografia ginecologica:  
IETA S. Stillavato  
MUSA C. Baima Poma

12.00 Quadri ecografici rari o diagnosi difficile?  
MAV - ACUM S. Parisi, A. Garofalo

12.15 Miomi tipici: trattamento medico o chirurgico?  
M. Chiadò Fiorio Tin

12.30 Quando embolizzare? P. Muratore

12.45 Quando terapia con Us? A. Rampoldi

13.00 Discussione

13.15 Lunch

## TERZA SESSIONE

Moderatori: C. Benedetto, G. Menato, M. Barbero, S. Uccella

14.00 L'Ecografia Perineale e il suo ruolo nella gestione delle patologie uroginecologiche P. Petruzzelli

14.20 Valutazione Ecografica del muscolo elevatore dell'ano: stato dell'arte A. Youssef

14.50 Valutazione ecografica della coattivazione del muscolo elevatore dell'ano e visual feedback: possibili benefici sul travaglio di parto R. Zizzo

15.00 Centro nascita: quale percorso preventivo e riabilitativo L. D'Antuono, L. Francese

15.15 Ambulatorio perineal care presidio S. Anna (TO): un'opportunità da valorizzare  
M.P. Sansò, V. Tenuzzo, R. D'Orazio, M. Nicolosi

15.30 Tavola rotonda: Ruolo dell'ecografia nella gestione e trattamento del pavimento pelvico: riabilitazione e/o approccio chirurgico?  
A. Biroli, E. Falletto, L. Chiarolini, G. Rando, G. Di Vella

Discussants: S. Danese, A. Garofalo, G. Gregori, P. Petruzzelli

17.00 Discussione

17.30 Chiusura dei lavori

Questionario ECM online

